

**APPLIC**

Průmyslová automatizace



# Strojové vidění novinky

přednáší:      Ing. Vladimír Hampel

**APPLIC, Liberec**

# **APPLIC....z historie**

- 1991 - konsorcium
- 1992 – spol.s r.o.
- 1996 – vlastní budova
- 2002 – výrobní hala
- 2005 - Cognex



# Cognex - výrobky

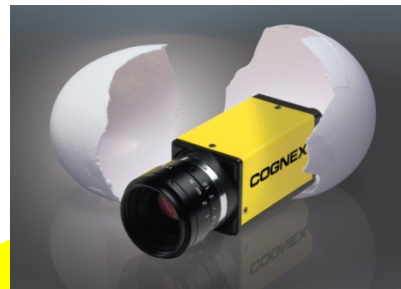


Vision Pro

In-Sight  
5000



In-Sight  
Micro



Checker



Dataman



# Snímače kódů Dataman



- kamerový systém
- čárové kódy, Datamatrix, QR
- odolné proti pádu
- vlastní osvětlení kódu
- konfigurace z PC
- RS232, USB, PS/2
- přenos obrazu do PC

**Dataman 8050**



**Dataman 800**



**Dataman 8600**



**Dataman 50/60/100/200**



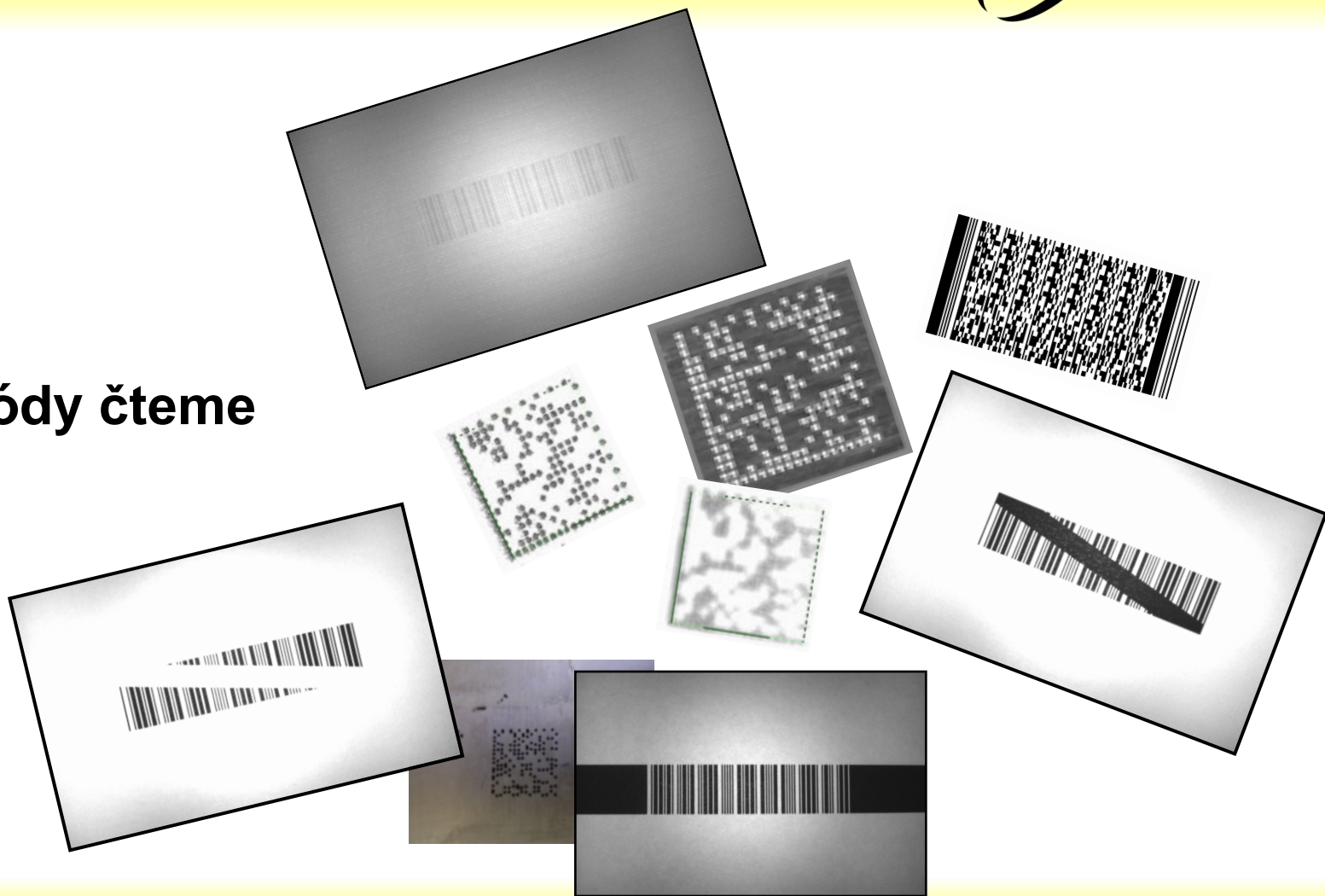
**Dataman 300**



# Snímače kódů Dataman



... i tyto kódy čteme



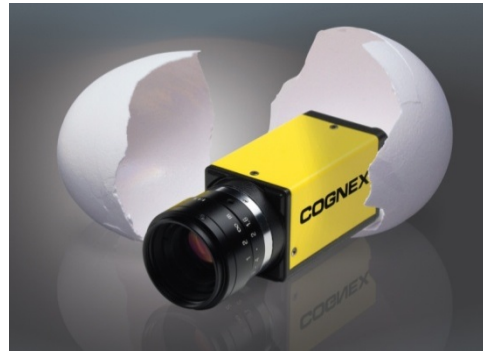
**APPLIC, Liberec**



# Kamery In-Sight



**In-Sight 7000**



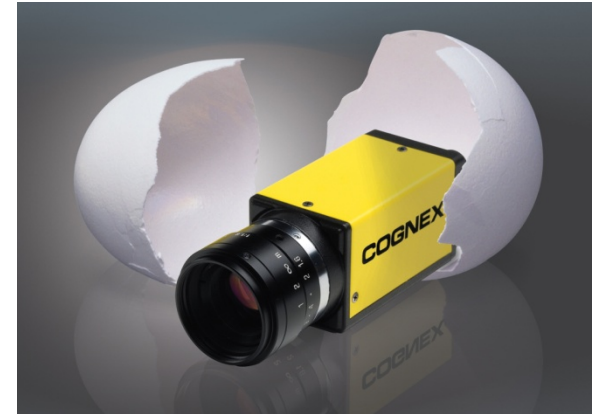
**In-Sight Micro**



**In-Sight řada 5000**

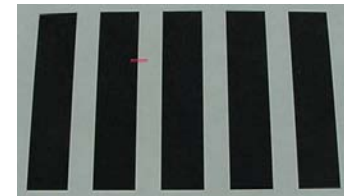
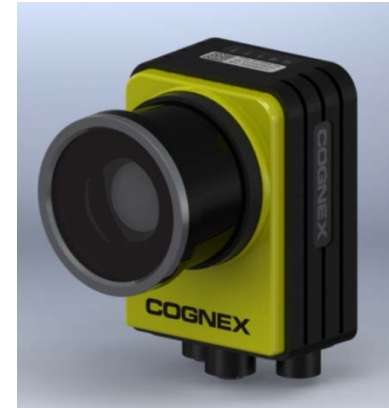
# Kamery In-Sight

- inteligentní vision systém
- rozlišení až **5Mpix**
- Ethernet TCP/IP, RS232
- binární I/O
- konfigurace z PC
- měření tvarů, rozměrů, úhlů
- kontrola barev
- počítání kusů
- ID, OCR,
- linescan 5604 až 1k\*8k



# In-Sight

- řada 7000
- možnost montáže dvou typů objektivů
  - M12 objektiv
    - 6mm, 8mm, 12mm, 16mm and 25mm
  - C-mount objektiv
    - stejný jako u In-Sight 5000 a Micro
- autofokus s M12 objektivem
  - mechanický bez tekuté čočky
  - jednoduché nastavení
    - není určeno pro trvalé ostření



**Novinka**



# VisionPRO



- PC – vision systém
- nezávislé na HW,
- kamery - USB, CameraLink, GIGE
- vhodné pro vícekamerové systémy
- vhodné pro náročné úlohy – např. robotika
- nové kamery řady CIC,



# VisionPRO – CIC kamery



- nová řada kamer pro strojové vidění,
- kompatibilní s VisionPro
- PoE napájení
- GigE
- IP67
- rozlišení do 10Mpix
- area scan, rolling shutter



**Novinka**

# Vision Controller VC5



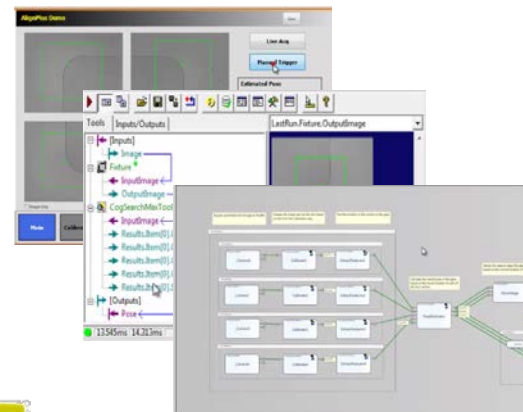
- **VisionPro**
  - svázaný SW s HW
  - zákaznická řešení
- **Podpora více kamer**
  - CIC kamery s vysokým rozlišením
  - max.4 kamery/VC5
- **DS1000 – 3D platforma**
  - včetně nového DS1050 a DS1300
- **Komunikace**
  - Ethernet, Profinet, TCP/IP
  - Diskrétní I/O, USB, monitor, encoder
  - možnost I/O karty

**Novinka**

# Vision Controller VC5



## Cognex Designer



**Novinka**



**APPLIC, Liberec**

**Děkuji za pozornost**